

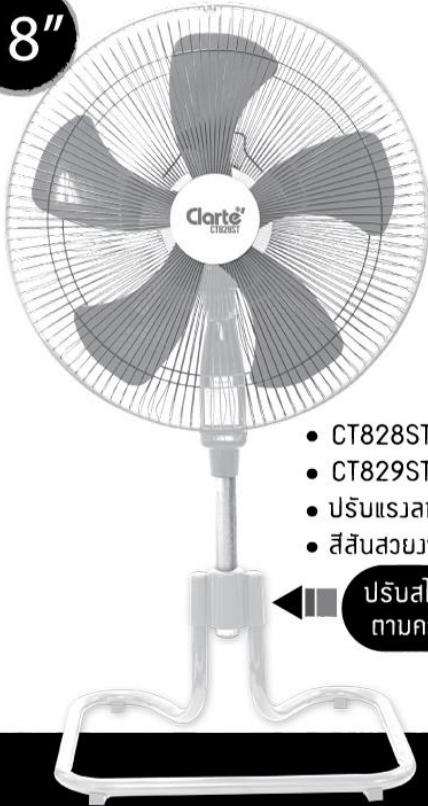
Clarte[®]

Home Comfort Center

คู่มือการใช้งาน

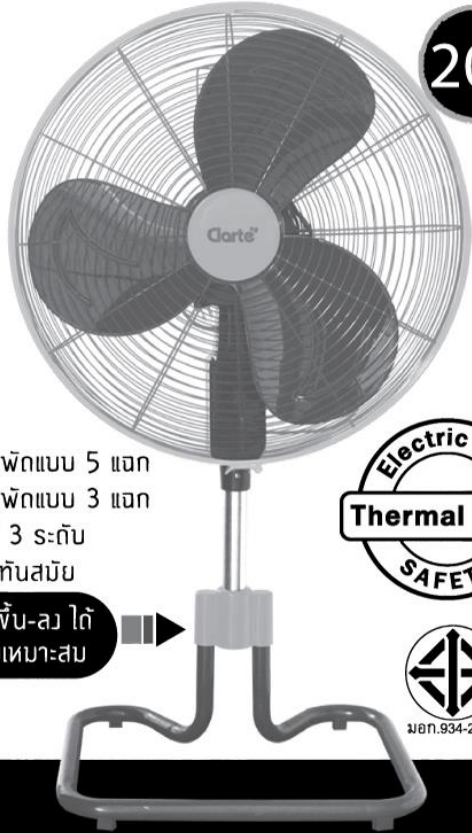
พัดลมตั้งพื้น CT828ST และ CT829ST

18"



Model : CT828ST

20"



Model : CT829ST

- CT828ST ใบพัดแบบ 5 แฉก
- CT829ST ใบพัดแบบ 3 แฉก
- ปรับแรงลมได้ 3 ระดับ
- สีสันสวยงาม ทันสมัย

ปรับสไลด์ขึ้น-ลง ได้
ตามความเหมาะสม



มอก.934-2533

กรุณาศึกษาคู่มือให้ละเอียดก่อนการใช้งาน

SES
SMART ELECTRICAL SUPPLIES

บริษัท สมาร์ท อิเล็กทริคอล ซัพพลายส์ จำกัด

เลขที่ 52,54,56,58,60 ซ.พระยาสุเรนทร์ 30 (ซ. แสงศรี)

ถ.พระยาสุเรนทร์ แขวงบางชัน เขตคลองสามวา กรุงเทพฯ 10510

โทรศัพท์ 02-919-2311 โทรสาร 02-919-2400

ขอขอบคุณที่เลือกซื้อพัดลม “กลาร์โต้”

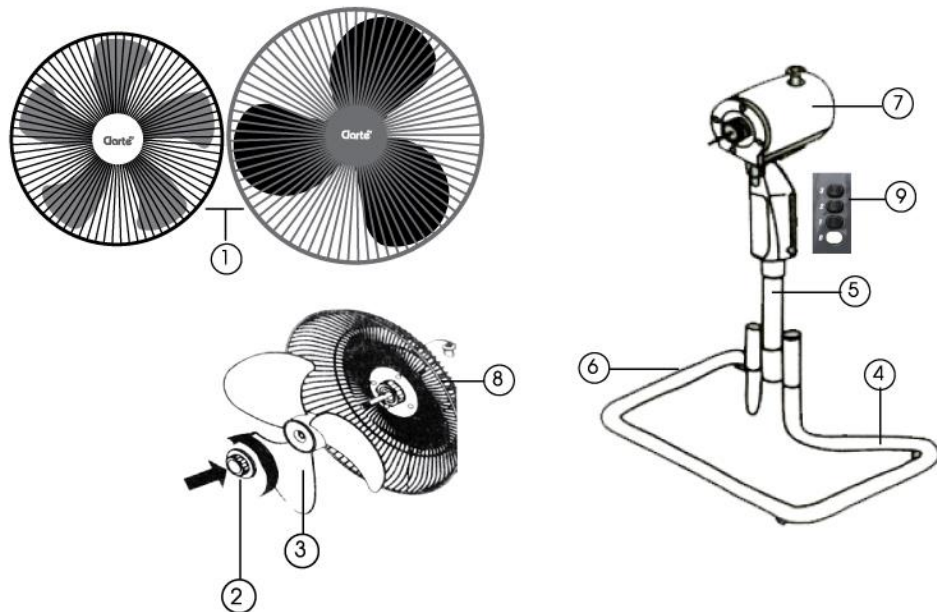
โปรดศึกษาคู่มืออย่างละเอียดก่อนการใช้งาน
และโปรดเก็บคู่มือนี้ไว้ เพราะคู่มือนี้จะช่วยให้ใช้งานพัดลม
รุ่น CT828ST และ CT829ST
ได้อย่างถูกต้องวิธี และมีประสิทธิภาพ
ศูนย์บริการ : โทรศัพท์ 02-919-2300

สารบัญ

| | |
|-------------------------|---|
| ส่วนประกอบ..... | 3 |
| วิธีการประกอบพัดลม..... | 4 |
| ข้อควรระวัง..... | 5 |
| การดูแลรักษา..... | 5 |
| ข้อมูลทางเทคนิค..... | 5 |

ข้อแนะนำ

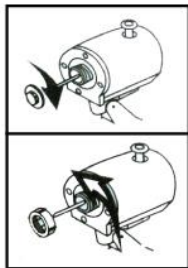
1. ควรใช้งานพัดลมในพื้นที่ ที่มีอากาศถ่ายเทได้สะดวก
2. ไม่ควรใช้ในห้อง หรือพื้นที่ที่มีไอน้ำมัน เช่น ห้องครัว สถานีเติมน้ำมัน เป็นต้น
3. หากไม่ปฏิบัติตามคู่มือนี้ บริษัทฯ ขอสงวนสิทธิ์ในการรับประกันสินค้า



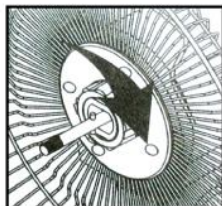
1. ตะแกรงหน้า
2. ฝาล็อคใบพัด
3. ใบพัดขนาด 18 นิ้ว (CT828ST),
ใบพัดขนาด 20 นิ้ว (CT829ST)
4. ขาพัดลม
5. ตัวพัดลม
6. ลูกยางรองขาพัดลม
7. มอเตอร์
8. ตะแกรงหลัง
9. ปุ่มกดปรับระดับแรงลม

วิธีการประกอบพัดลม

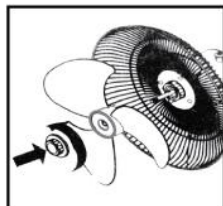
1. คลายตุ้มลอคใบพัดและเกลียวลอคตะแกรงหลัง



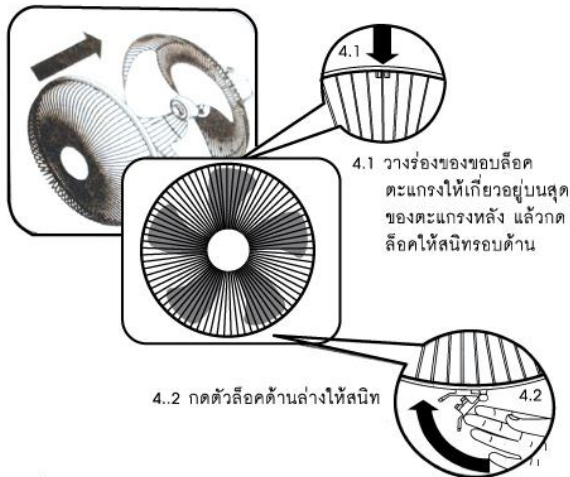
2. ใส่ตะแกรงหลัง ตามรูปภาพพร้อมใส่เกลียวลอคตะแกรงหลังให้แน่น



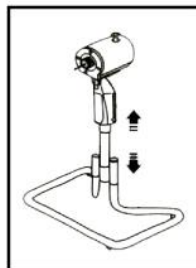
3. นำใบพัดสวมเข้ากับแกนมอเตอร์ โดยให้สลักที่แกนรองของด้านหลังใบพัดแล้วขันตุ้มลอคใบพัดตามลูกศรให้แน่น



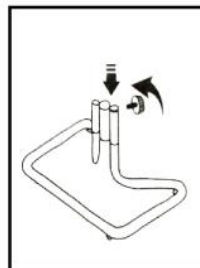
4. ใส่ตะแกรงหน้า



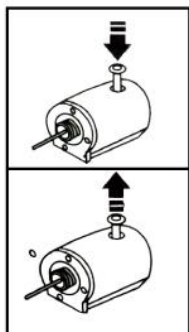
5. ปรับระดับความสูง-ต่ำตามความพอใจ โดยใช้ตุ้มลอค



6. หมุนทางปลาล็อคแบบ



7. เมื่อต้องการให้หมุนสายให้กดปุ่มลง และถ้าต้องการให้หยุดสายให้ดึงปุ่มขึ้น



กดปุ่มลงเพื่อสาย

ดึงปุ่มขึ้นเพื่อหยุดสาย

8. ปุ่มสวิตช์ควบคุมความเร็วลม



- 3 — ความเร็วลมสูงสุด
- 2 — ความเร็วลมปานกลาง
- 1 — ความเร็วลมต่ำสุด
- 0 — ปิดการทำงาน

ข้อควรระวัง

1. ห้ามสอดวัสดุใดๆ เข้าไปในตะแกรงของพัดลมในขณะที่กำลังหมุนอยู่ อาจทำให้เกิดอันตรายได้
2. ระวังอย่าให้ชิ้นส่วนพัดลมที่ทำจากพลาสติกเป็นน้ำมัน หลีกเลี่ยงการใช้พัดลมในสถานที่ดังต่อไปนี้ เช่น
 - ห้องครัว เพราะน้ำมันอาจมีโอกาสปุ้งกระจายมาเกาะที่ตัวพัดลมซึ่งเป็นสาเหตุให้พัดลมเสื่อมสภาพลงได้
3. ไม่ควรเป่าพัดลมใส่เด็ก หรือผู้ป่วยเป็นเวลานานๆ
4. ถอดปลั๊กทุกครั้งก่อนเปิดตะแกรงใบพัด
5. ถ้าสายไฟชำรุดให้เปลี่ยนทันที โดยแจ้งทางบริษัท หรือผู้ชำนาญการ

การดูแลรักษา

1. ปิดพัดลม และถอดปลั๊กก่อนทำความสะอาด
2. ถอดตะแกรง หน้า-หลัง และใบพัด แล้วทำความสะอาดด้วยการใช้ผ้านุ่มๆ ชุบน้ำสบู่ ปิดให้หมดๆ เช็ดให้ทั่ว
3. อย่าจุ่มพัดลมลงในน้ำ หรือปล่อยน้ำให้หยดใส่มอเตอร์
4. อย่าใช้น้ำมันเบนซิน ทินเนอร์ หรือสารเคมีอื่นๆ มาเช็ดทำความสะอาดโดยเด็ดขาด

ข้อมูลทางเทคนิค

| | CT828ST | CT829ST |
|---|-----------------|------------------|
| แรงดันไฟฟ้า (โวลต์) | 220 | 220 |
| ความถี่ (เฮิร์ตซ์) | 50 | 50 |
| กำลังไฟฟ้า (วัตต์) | 85 | 140 |
| กระแสไฟฟ้า (แอมแปร์) | 0.40 | 0.60 |
| ขนาดใบพัด (มิลลิเมตร) | 460 | 500 |
| น้ำหนักสินค้า (กิโลกรัม) | 4.88 | 5.90 |
| น้ำหนักสุทธิ (รวมบรรจุภัณฑ์) (กิโลกรัม) | 6.08 | 7.20 |
| ขนาดเครื่อง (กxลxส-สไลด์สูงสุด) (มิลลิเมตร) | 520x385x860-990 | 550x385x890-1040 |

SES

SMART ELECTRICAL SUPPLIES CO.,LTD.

บริษัท สมาร์ท อีเล็กทริกอล ซัพพลายส์ จำกัด

เลขที่ 52,54,56,58,60 ซ.พระยาสุเรนทร์ 30 (ซ.แสงศรี) ถ. พระยาสุเรนทร์ แขวงบางชัน
เขตคลองสามวา กรุงเทพฯ 10510 โทรศัพท์ 02-919-2311 โทรสาร 02-919-2400

ติดต่อศูนย์บริการ 02-919-2300
www.clartethailand.com

facebook

<http://www.facebook.com/clartethailand>



www.clartethailand.com

บริษัท สมาร์ท อีเล็กทริกอล ซัพพลายส์ จำกัด

ที่อยู่ : 52, 54, 56, 58, 60 ซ.พระยาสุเรนทร์ 30 ถ.พระยาสุเรนทร์ แขวงบางชัน เขตคลองสามวา กรุงเทพฯ 10510 โทร. 02-9192311 แฟกซ์. 02-919-2400

